

20 M€

PRÉVUS POUR
LE PLAN VÉLO

2022-2028

UN SCHÉMA VOLONTARISTE AUTOUR DE 3 TYPES DE PRATIQUES

UN RÉSEAU DE BOUCLES DE LOISIRS ●

Déplacements de loisirs, sur une courte ou moyenne distance

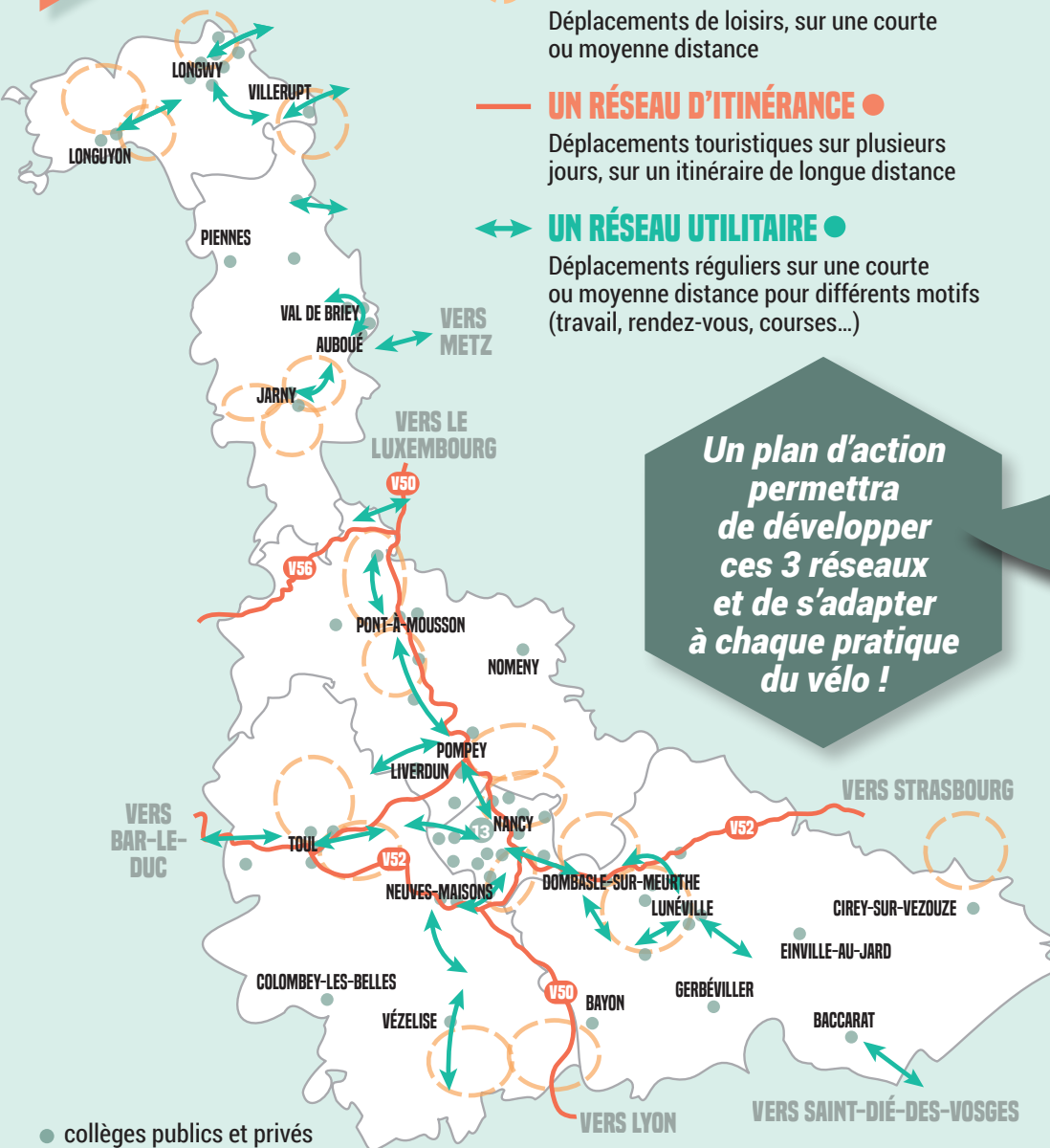
UN RÉSEAU D'ITINÉRANCE ●

Déplacements touristiques sur plusieurs jours, sur un itinéraire de longue distance

UN RÉSEAU UTILITAIRE ●

Déplacements réguliers sur une courte ou moyenne distance pour différents motifs (travail, rendez-vous, courses...)

*Un plan d'action
permettra
de développer
ces 3 réseaux
et de s'adapter
à chaque pratique
du vélo !*



● collèges publics et privés



UN PLAN D'ACTION 3 AXES - 9 OBJECTIFS

COORDONNER

1 Accompagner et mettre en œuvre le schéma ●●●

Soutenir techniquement et financièrement les collectivités pour faciliter le déploiement du Plan Vélo dans tous les territoires.

AMÉNAGER

2 Aménager un réseau structurant utilitaire ●

Accompagner le développement des infrastructures cyclables sur le réseau routier et sur d'anciennes voies désaffectées. Élaborer un référentiel des aménagements cyclables.

3 Finaliser le réseau d'itinérance et de loisirs ●●●

Aménager les dernières discontinuités de l'itinéraire Est-Ouest d'ici 2026 (Véloroute 52).

4 Déployer une stratégie globale des mobilités actives ●

Développer des voies vertes « multiusagers ».

ANIMER

5 Promouvoir le cyclotourisme ●

Labelliser les structures « Accueil Vélo ». Participer au comité d'itinéraire de la Voie bleue.

6 Structurer un réseau de boucles loisirs ●

Alimenter l'application Balades 54 de nouveaux itinéraires grâce au réseau de partenaires. Renforcer l'offre de tourisme local en accompagnant la réalisation de boucles loisirs à vélo (connectés au réseau d'itinérance).

7 Encourager la pratique du vélo dans les collèges ●

Démultiplier les actions en faveur de l'écomobilité scolaire. Accompagner la sécurisation des parcours cyclables des collégiens·e·s.

8 Renforcer le lien social grâce au vélo ●

Soutenir les associations œuvrant pour la remise en selle des citoyen·ne·s.

9 Devenir un Département exemplaire en matière d'écomobilité ●

S'inscrire chaque année au défi régional « Au boulot, j'y vais autrement ! ». Engager un plan de déplacement inter-administrations.

